

～ハウス・オブ・ザ・イヤー・イン・エレクトリック2010～

「オール電化住宅に対する 消費者の実態」

まだ、ここにない、出会い。

RECRUIT

株式会社リクルート
住宅カンパニー 住宅総研
主任研究員 阿曾 香
2011年2月16日

1. 2010年「ハウス・オブ・ザ・イヤー・イン・エレクトリック」の傾向
2. 実際の既建築者の意識
 - ・省エネ設備の導入率
 - ・現場におけるハウスメーカーの重要性

ハウス・オブ・ザ・イヤー・ イン・エレクトリック2010

2007年～

戸建て部門

+

2010年

集合住宅部門

リフォーム部門(戸建て)

***試験実施**

視点1

外皮設備の総合的省エネ指標

視点2

トータルな省エネルギー性能向上
のための工夫と先進性

視点3

他の性能と省エネルギー性能との
バランス・連携

視点4

応募した省エネ住宅の普及に関わる
取り組み(コストや供給実績等)

視点1

外皮設備の
総合的
省エネ指標

視点2~4

トータルな省エネルギー性能向上
のための工夫と先進性

他の性能と省エネルギー性能との
バランス・連携

応募した省エネ住宅の普及に関わる
取り組み(コストや供給実績等)

視点1

外皮設備の
総合的
省エネ指標
(エコポイント
基準に換算)

視点2~4

トータルな省エネルギー性能向上
のための工夫と先進性

他の性能と省エネルギー性能との
バランス・連携

応募した省エネ住宅の普及に関わる
取り組み(コストや供給実績等)

太陽光発電の性能進化と普及

パッシブデザインの併用

窓など開口部への対応

長期優良住宅対応

長寿命化への対応(部材・点検)

空気環境・特に湿度への対応

消費者に「見える」工夫

2009年から2010年応募住宅の進化

RECRUIT

2009年

太陽光発電の進化と普及

パッシブデザイン・自然素材の利用

空気環境への配慮

長期優良住宅対応

超低単価化

電気自動車型対応住宅の登場

2010年

太陽光発電の普及

窓など開口部への対応

空気環境・特に湿度への対応

長期優良住宅対応

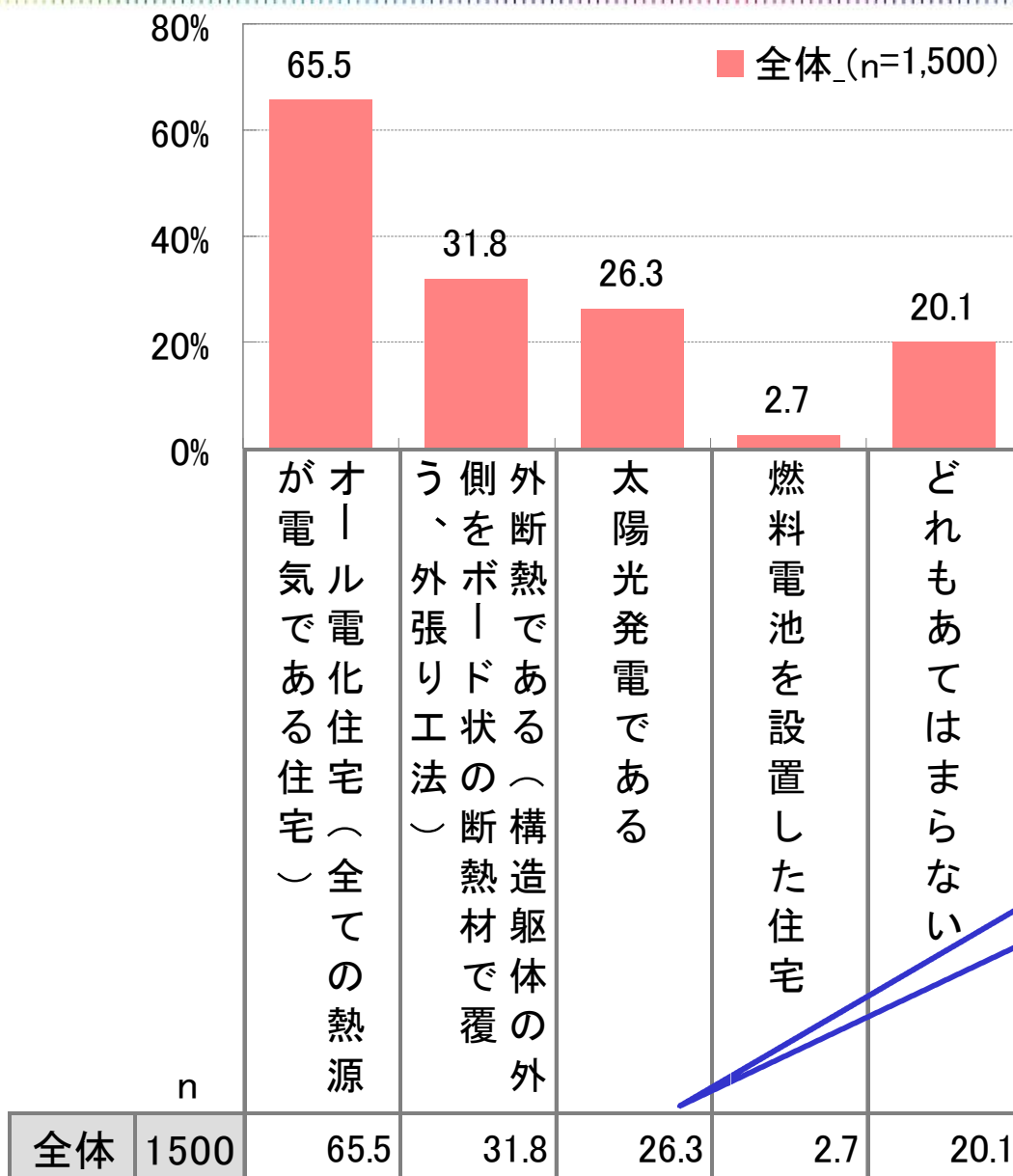
長寿命化への対応(部材・点検)

消費者に「見える」工夫

消費者の動向

～既建築者アンケートより～

住宅設備の採用度

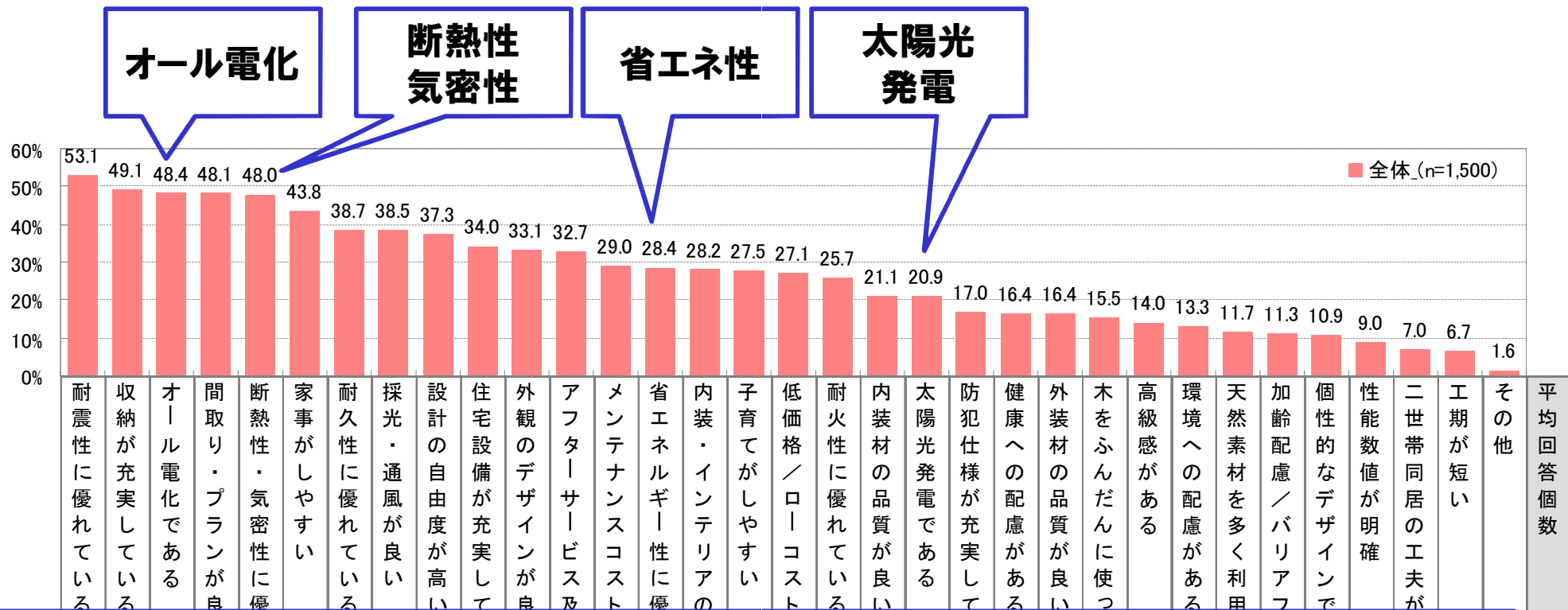


前年より
15%UP

n	65.5	31.8	26.3	2.7	20.1	
全体	1500	65.5	31.8	26.3	2.7	20.1

* 注文住宅に関する動向調査 2010(リクルート)

住宅を建築した際の重視条件

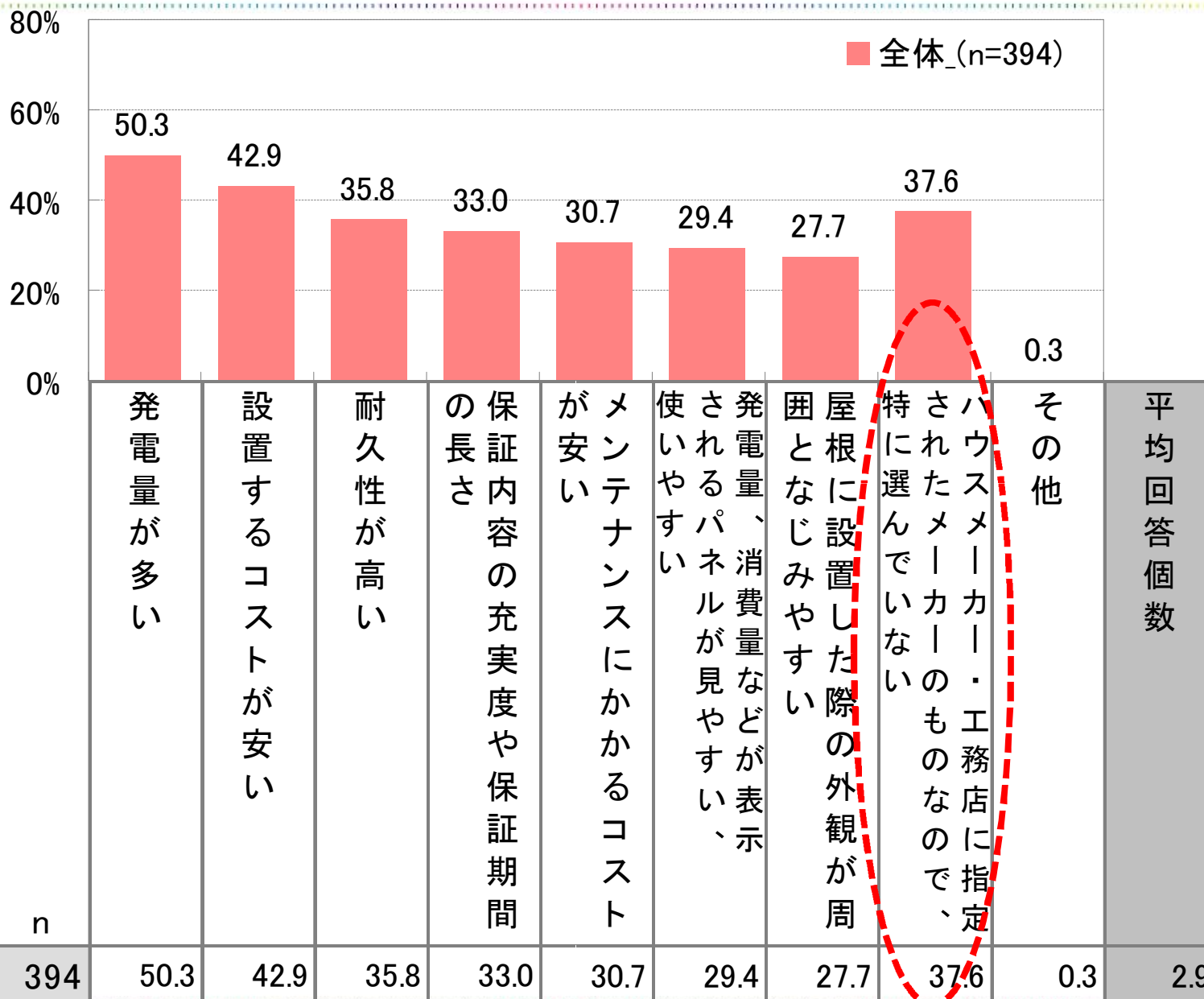


最終的にオール電化、太陽光発電になった人も多い

n	53.1	49.1	48.4	48.1	48.0	43.8	38.7	38.5	37.3	34.0	33.1	32.7	29.0	28.4	28.2	27.5	27.1	25.7	21.1	20.9	17.0	16.4	16.4	15.5	14.0	13.3	11.7	11.3	10.9	9.0	7.0	6.7	1.6	8.6	
全体	1500	53.1	49.1	48.4	48.1	48.0	43.8	38.7	38.5	37.3	34.0	33.1	32.7	29.0	28.4	28.2	27.5	27.1	25.7	21.1	20.9	17.0	16.4	16.4	15.5	14.0	13.3	11.7	11.3	10.9	9.0	7.0	6.7	1.6	8.6

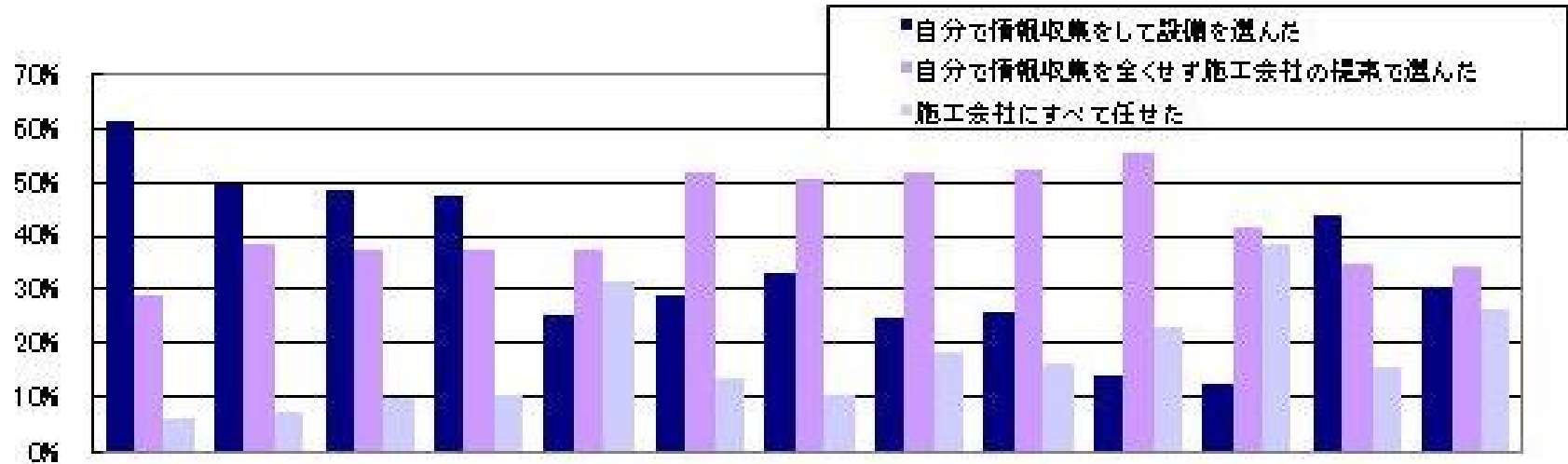
* 注文住宅に関する動向調査 2010(リクルート)

太陽光パネルを選ぶ際に重視する点



n	394	50.3	42.9	35.8	33.0	30.7	29.4	27.7	37.6	0.3	2.9
全体	394	50.3	42.9	35.8	33.0	30.7	29.4	27.7	37.6	0.3	2.9

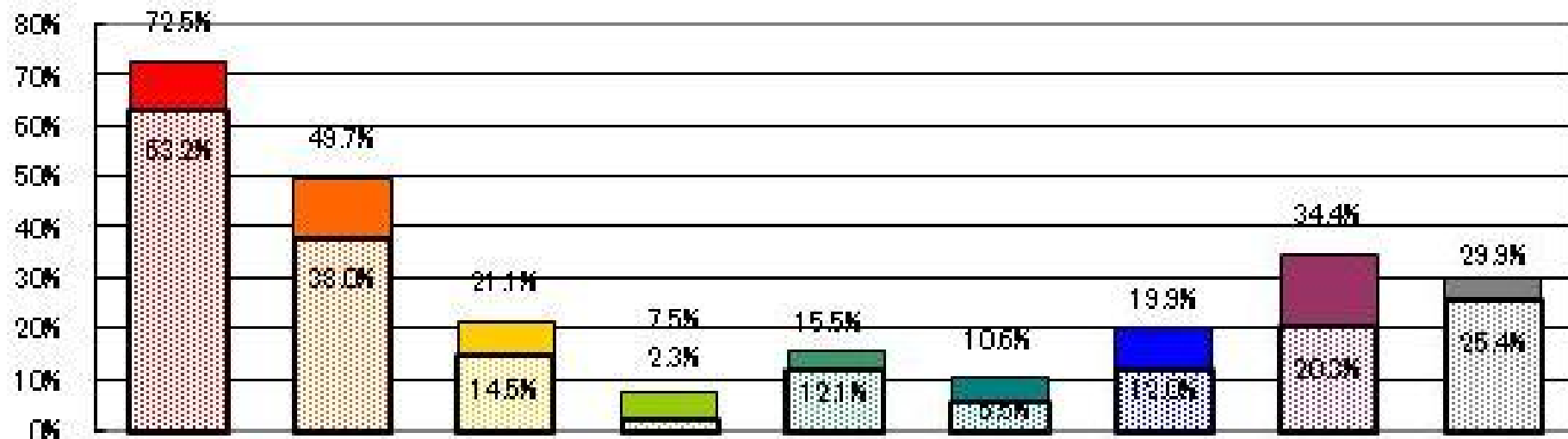
省エネにかかわる設備は施工会社の関与が高い RECRUIT



	キッチン	バス	トイレ	洗面化粧台	給湯機器	内装材(壁・天井・床)	玄関ドア	窓	外壁材	屋根材	断熱材	エクステリア	セキュリティ
自分で情報収集をして設備を選んだ	61.0%	49.5%	48.1%	47.2%	24.7%	28.6%	32.7%	24.3%	25.4%	14.0%	12.1%	43.5%	30.3%
自分で情報収集を全くせず施工会社の提案で選んだ	28.7%	38.4%	37.0%	37.2%	37.0%	51.3%	50.4%	51.3%	51.8%	55.2%	41.4%	34.6%	34.1%
施工会社にすべて任せた	5.9%	7.1%	9.8%	10.3%	31.2%	13.0%	9.9%	17.8%	15.9%	22.7%	38.4%	15.5%	25.8%

* 注文住宅と住宅設備に関する動向調査 2009(リクルート)

施工会社と契約しなかった理由



	コスト	会社・営業対応	評判・広告イメージ	工事・施工・アフターサービス	住宅の特徴	住宅性能	設備・建材	プラン・提案	土地・その他
複数	72.5%	49.7%	21.1%	7.5%	15.5%	10.6%	19.9%	34.4%	29.9%
有力	63.2%	38.0%	14.5%	2.3%	12.1%	5.5%	12.0%	20.3%	25.4%

* 注文住宅と住宅設備に関する動向調査 2009(リクルート)

ご清聴ありがとうございました