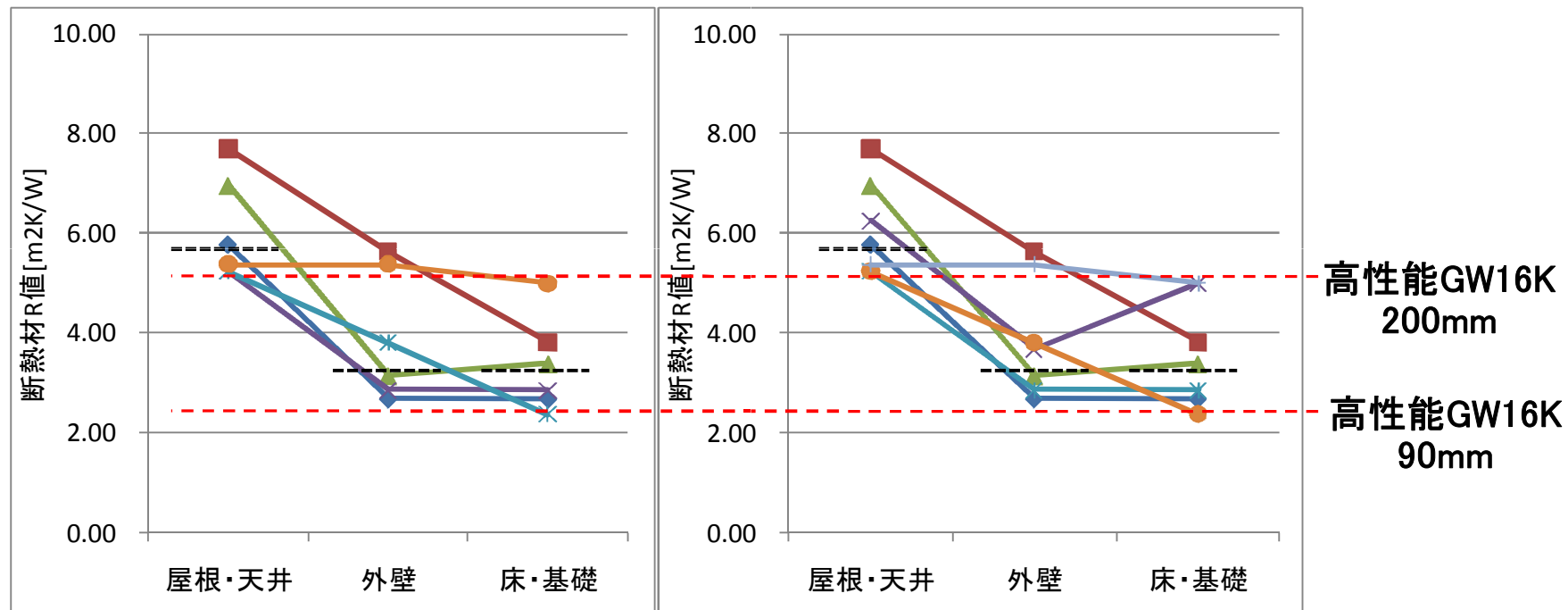


ハウス・オブ・ザ・イヤー・イン・エレクトリック・2010 戸建部門 申請商品の傾向

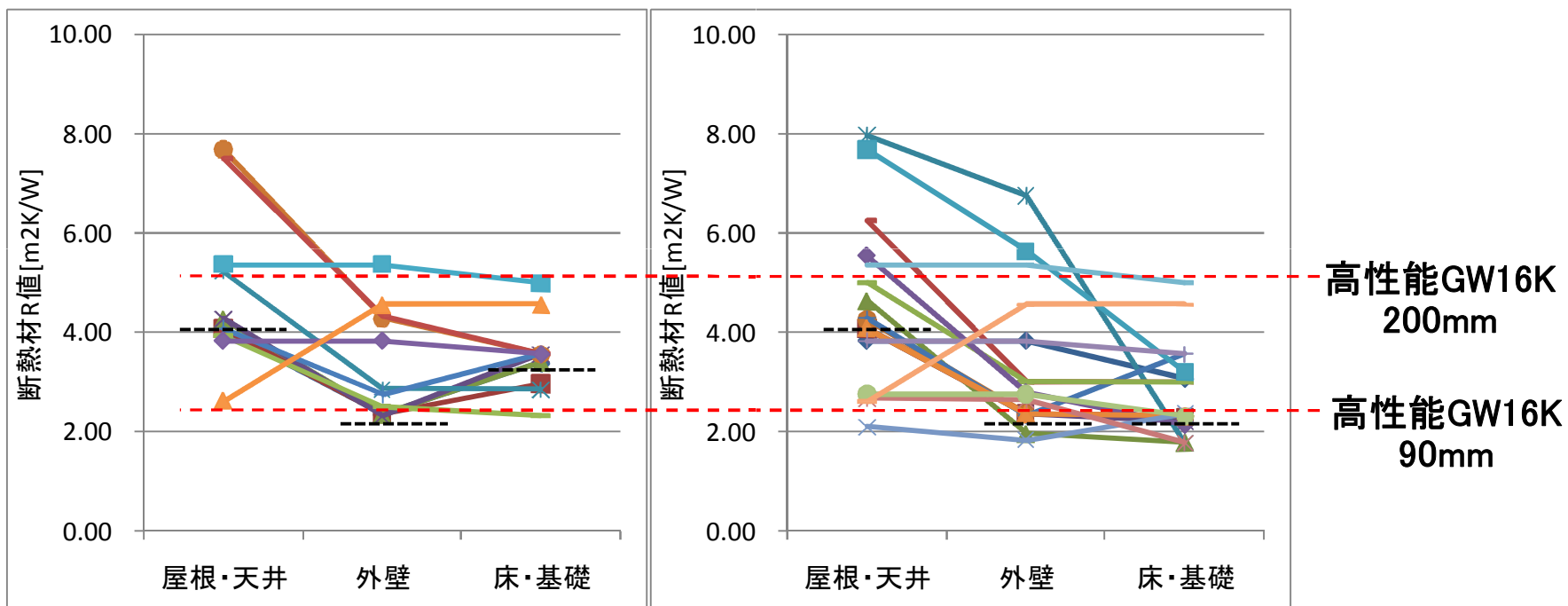
宮島賢一（(株)建築環境ソリューションズ）

断熱材熱抵抗 左: I a地域、右: I b地域



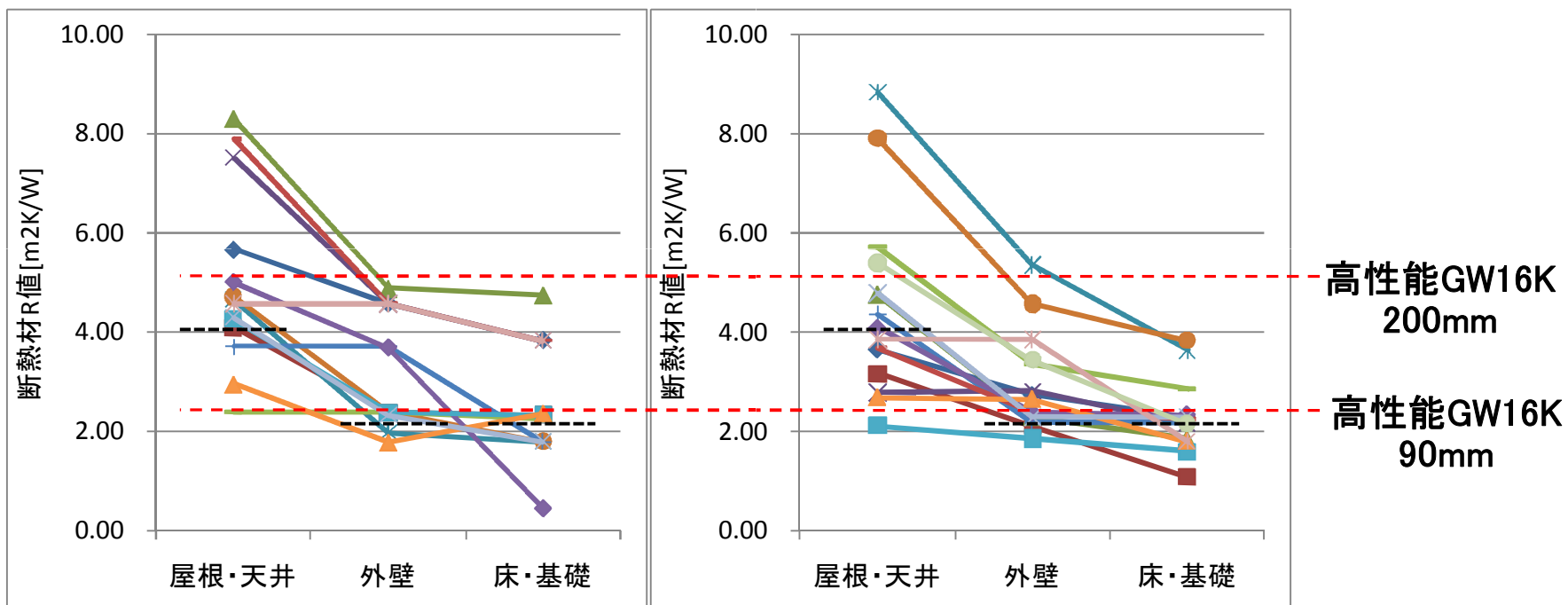
※黒点線は次世代省エネ基準値(熱抵抗基準)

断熱材熱抵抗 左:II地域、右:III地域



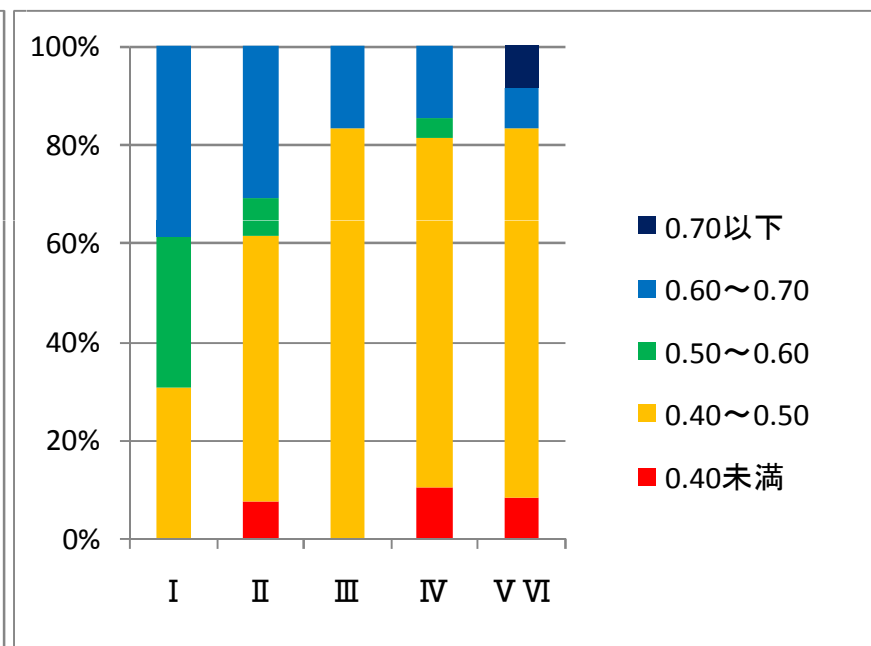
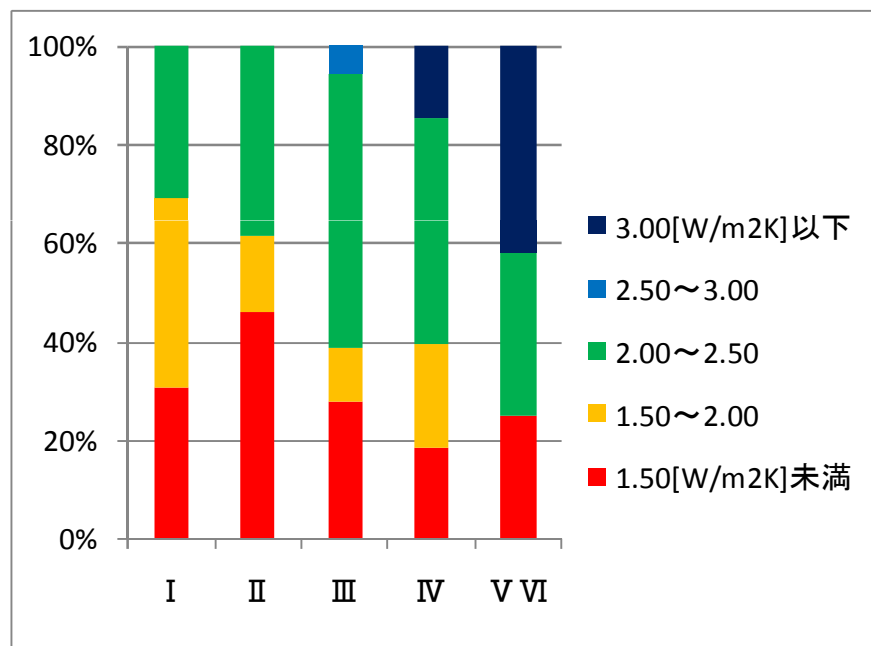
※黒点線は次世代省エネ基準値(熱抵抗基準)

断熱材熱抵抗 左右ともIVb地域

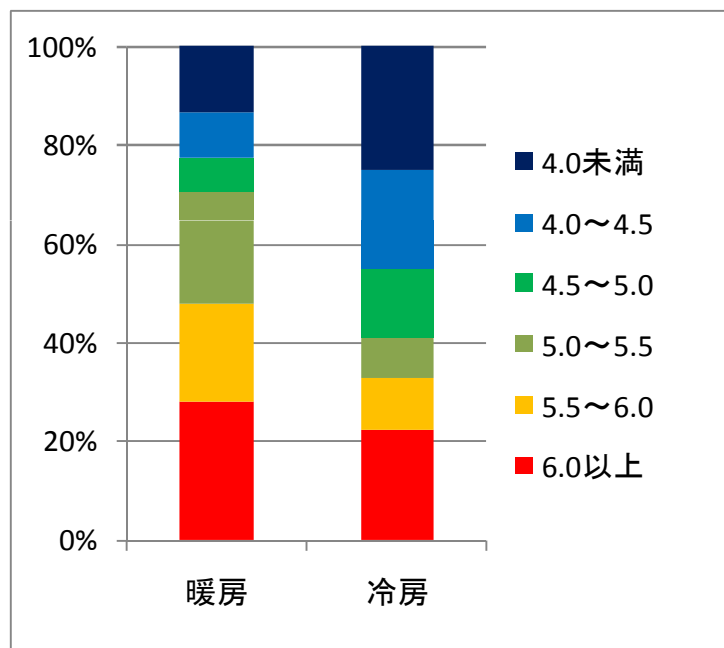


※黒点線は次世代省エネ基準値(熱抵抗基準)

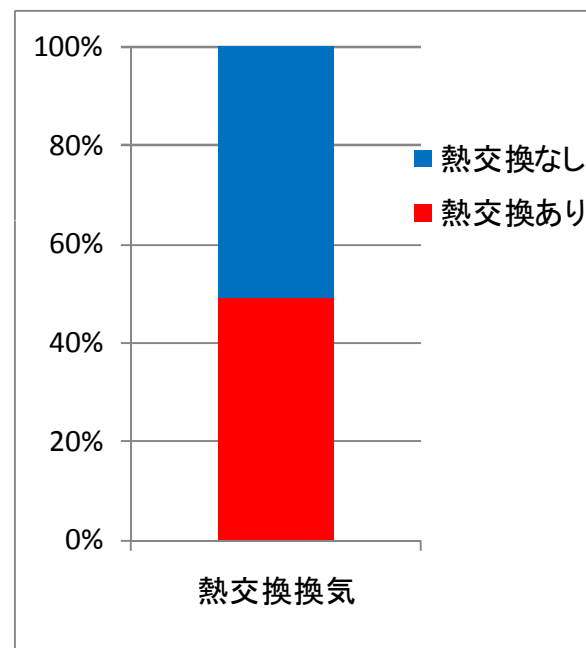
窓熱貫流率(左)・窓日射侵入率(右)



エアコンCOP(左)・熱交換換気の有無(右)

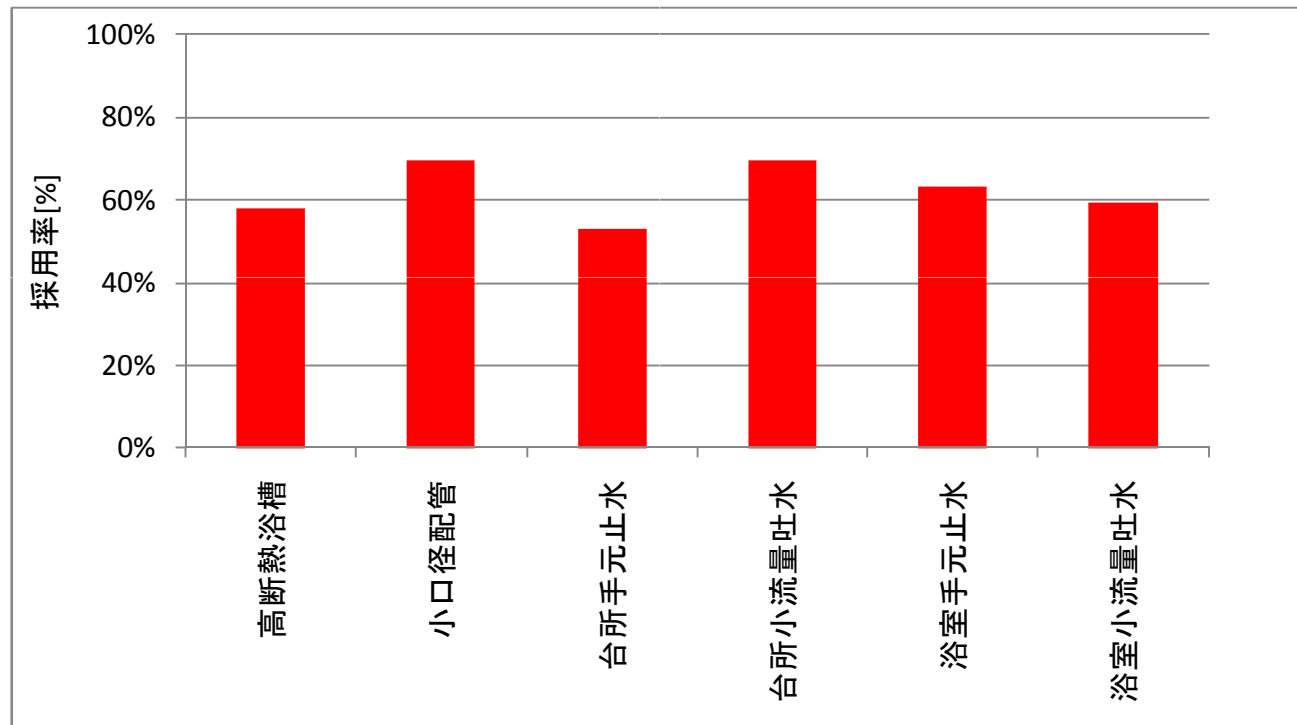


※地域単位



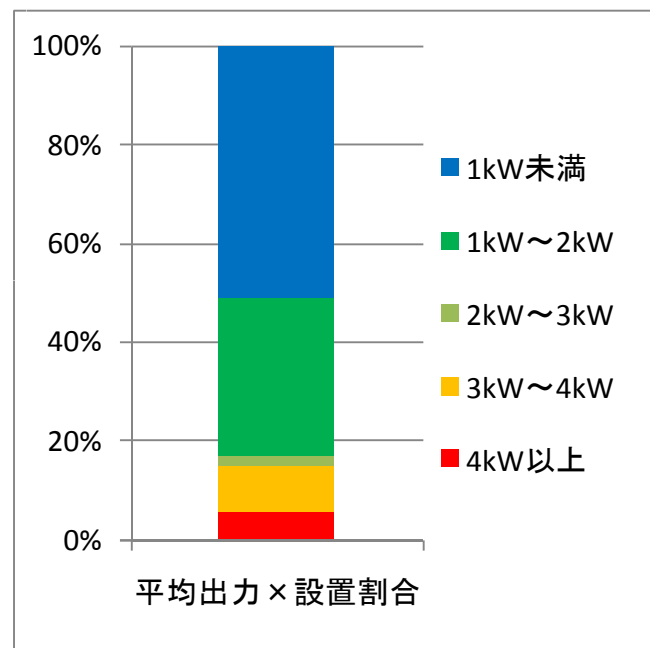
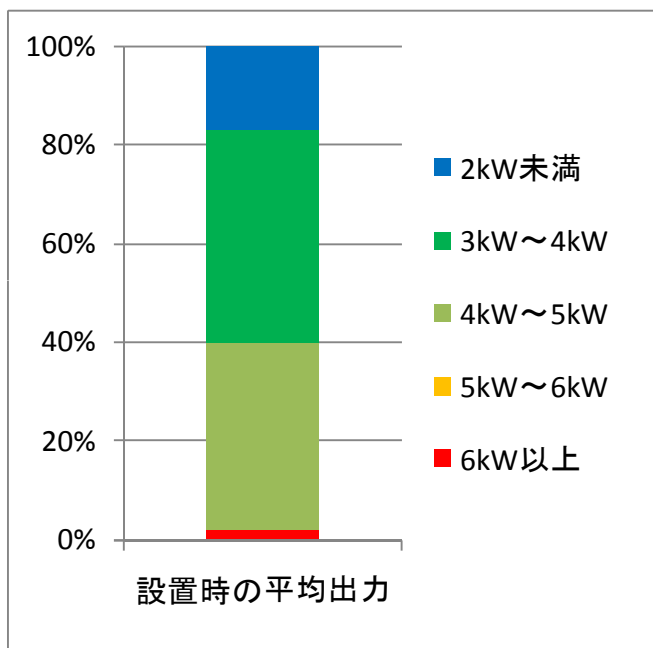
※商品単位

節湯器具の採用率



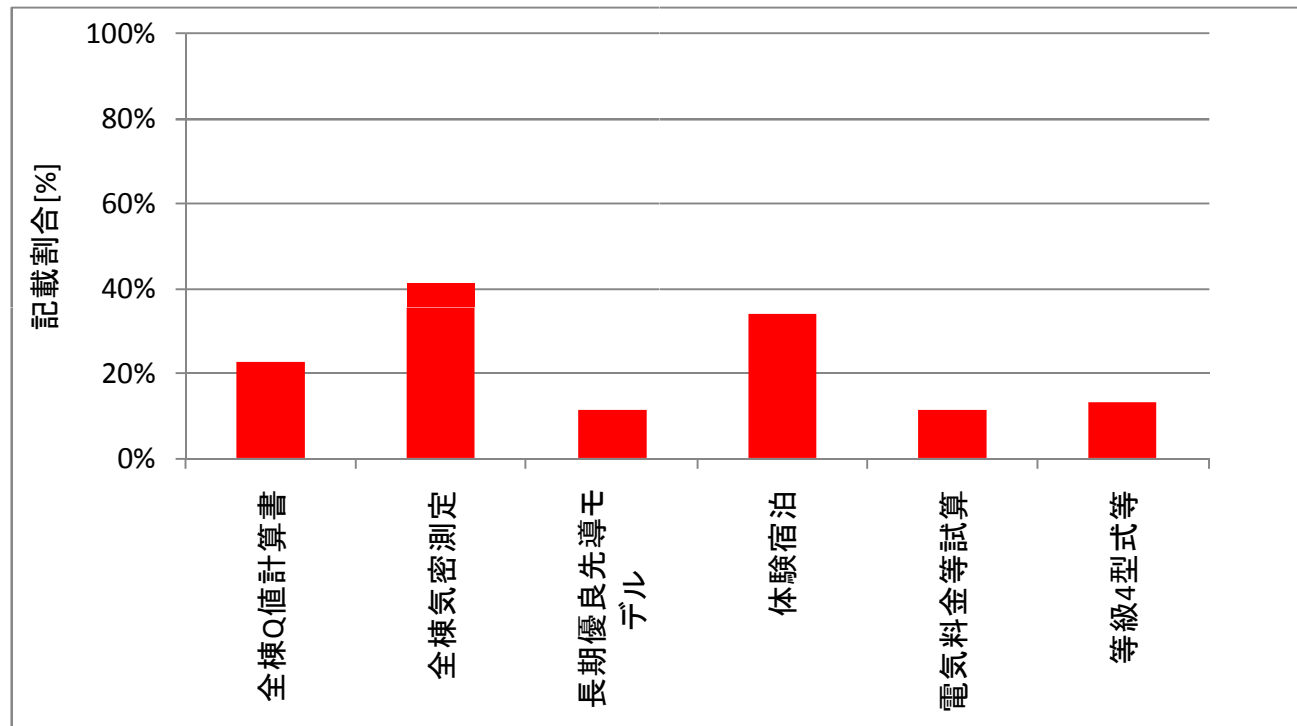
※商品単位

太陽光発電(左:平均容量、右:設置割合で重みづけ)



※商品単位

省エネへの工夫、普及への取り組み等



※商品単位

申請された仕様で実物件が販売・建設されていることの 証明

- ・実物件の図面、仕様書、写真等
- ・標準仕様書
- ・配布物(パンフレット・チラシ・ホームページ等)

今後も提出を求める可能性あり

× 申請書にビルトインと記載されているものが、実物件で採用されていない、あるいは仕様書等でオプション扱いとなっている

× 申請書に記載の省エネ設備等が同時に採用された物件がない